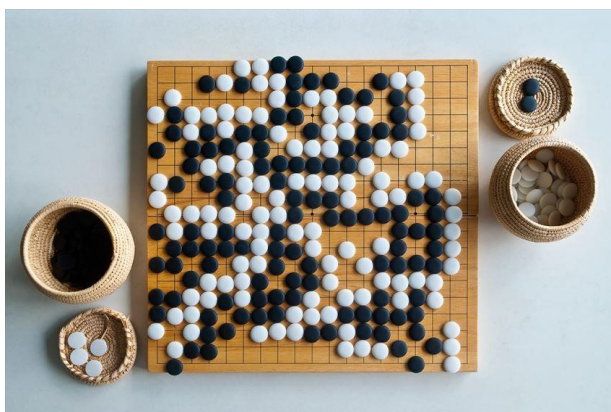


刊登於 2019 年 2 月 14 日

人人都能成為棋靈王 圍棋入門須知規則與技巧



「圍棋」是只要有棋盤和棋子，隨時隨地都可以玩的棋類遊戲。持有黑棋的人與持有白棋的人，雙方在棋盤面上對局，先包圍對方佔領較多「地盤」的一方獲勝，雖然看起來規則很複雜，但只要先了解的話就很簡單。下面要跟大家介紹圍棋的起源與一定要先知道的規則與下棋技巧喔！

圍棋的歷史



關於圍棋的起源，有眾多種說法。據說是在西元前 2000 年以上誕生於中國。有說法是堯帝與舜帝兩位古代中國皇帝，當時為了管教孩子而想到的點子；也有說法是用來占卜。之後，傳到與中國陸地相接的朝鮮半島，據是在 607 年左右傳入日本。

飛鳥、奈良、平安時代在貴族間流行；到了鎌倉、室町時代，開始在武士、商人間流行起來；來到江戶時代後期，進入圍棋的黃金時代。據說，當時圍棋界接受幕府與大名的資助，開始發展起來。

之後，「日本棋院」在 1924 年於東京都千代田區成立，專門培養棋士、決定職業棋士的段位及舉辦圍棋賽事等。

在日本大家對於「圍棋」的印象，多是 50 歲、60 歲以上的男性在玩。不過，隨著以圍棋為題材的漫畫《棋靈王》等出版，慢慢地受到年輕族群喜愛。

所謂的圍棋是？



簡單的來說，圍棋就是用白色與黑色棋子在棋盤上「占地盤」的遊戲。面對面的 2 個人，一方持白子一方持黑子，雙方在棋盤上拓展自己的地盤，最後「包圍的地盤比較多的一方獲勝」。

正規的棋盤是由橫縱各 19 條線畫出，而交叉的點共有 $19 \times 19 = 361$ 。也有適合初學者用的橫縱各 13 線的棋盤。181 顆黑棋加上 180 顆白棋為一套，棋子共有 361 顆。用貝殼製作的白棋與黑石打造的黑棋屬高級棋具；經濟實惠的棋具則用玻璃或塑膠製成。



圖片提

供) 日本棋院

日本栗木製棋盒（左）以及檉樹製棋盒（右）

另外，棋盒更是收納棋子的必要容器，對局時吃掉對方的棋子後，可以將吃掉的棋子放在棋盒蓋上。

一定要知道的圍棋基本規則



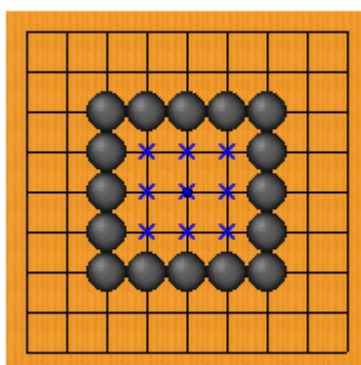
1) 2人對戰 輪流在棋盤上的「十字」交錯點放棋

可以將棋子放置在棋盤上沒有棋子的地方，但是要注意，不是像黑白棋一樣擺在格子中間。另外，圍棋不像是黑白棋，翻過來就是另一個顏色。圍棋規則中，將棋子放上棋盤上，稱之為「下子」。

2) 佔領並包圍比對手還多地盤一方勝出

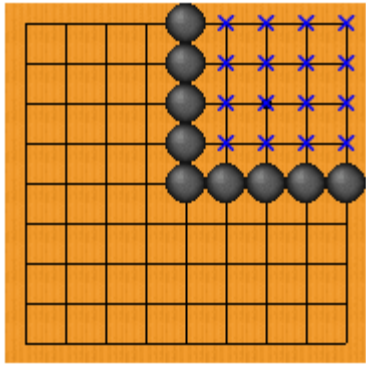
由於佔領並包圍的地盤比對手還多即勝出，因此重點在於要如何有效率的包圍。

例) 16 顆黑子形成 9 的地盤



圖片提供) [日本棋院](#)

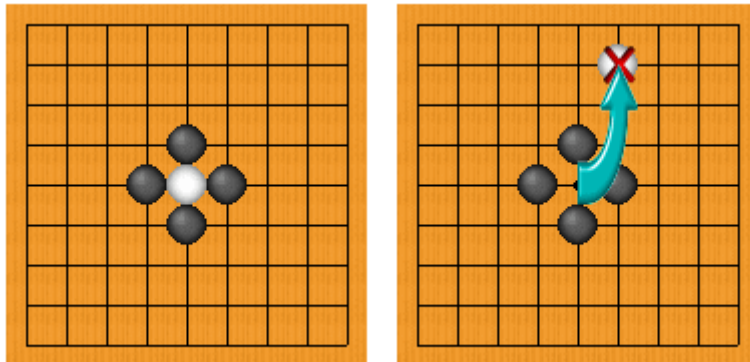
例) 9 顆黑子形成 16 的地盤



圖片提供) [日本棋院](#)

3) 為了「吃掉對方的棋」只要對方的棋子被自己的棋包圍 就可以「吃子」

只要包圍住對方的棋子，就可以「吃子」



圖片提供) [日本棋院](#)

只要包圍住對方的棋子，就可以將那顆棋收為自己所有，而吃掉的棋子稱之為「提子」。吃掉的提子先放在棋盒蓋，為了在最後移動對手的地盤，讓對手地盤減少。一旦將棋子放上棋盤，除了被對手包圍之外，是不能移動與移掉棋子。

4) 包圍地盤較多的一方勝出！

圍棋可說是爭奪地盤的戰爭。盡可能的在棋盤上佔領越多地盤的一方即勝出。

圍棋的規則、技巧等很難用一篇文章全部概述。如果了解更多圍棋的資訊。可以上日本棋院的[官方網站](#)喔。